



PM Stadsbildsanalys

**Underlag till Ändring av Detaljplan för
Bostäder vid Olaus Petrigatan inom
stadsdelen Skår i Göteborg**

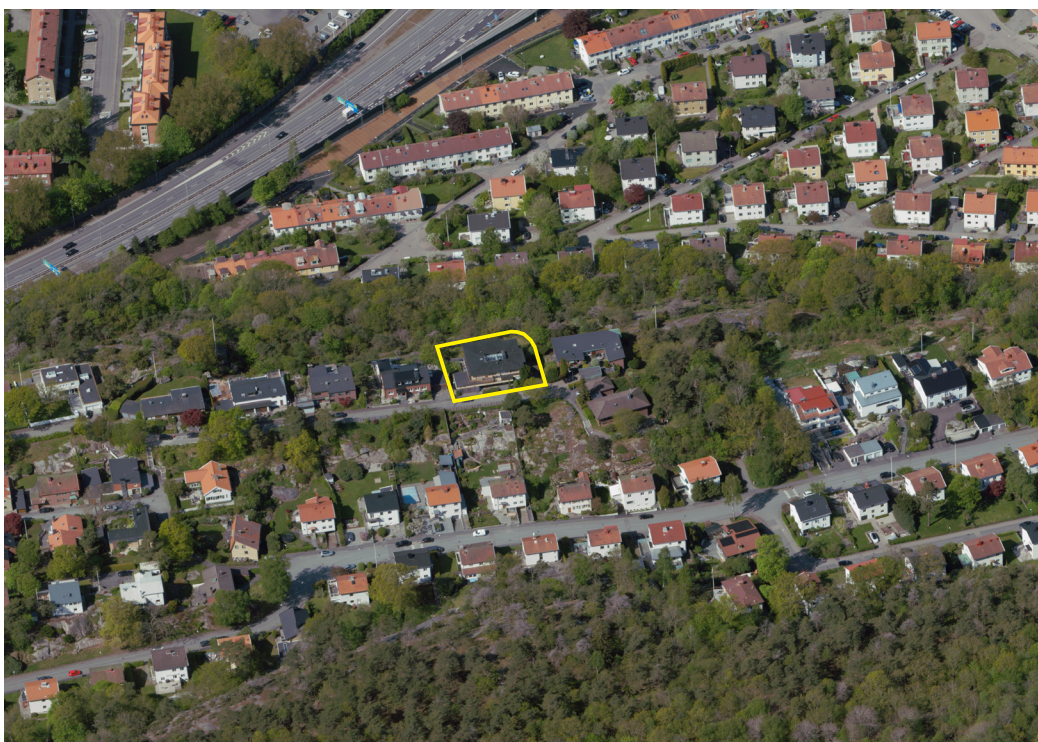
SBF-2025-01221

2025-12-19

Datum	Version	Beskrivning	Ändrad av
2025-12-19	1.0	Stadsbildsanalys	Rebecka Olsson

Lokalisering

Planområdet ligger i stadsdelen Skår, öster om Kallerbäcksmotet och väster om Delsjöområdet.



Nuläge

Planområdet är idag bebyggt med en huvudbyggnad i två plan sett från Olaus Petri-gatan. Huvudbyggnaden är en suterrängbyggnad som ligger i en sluttning som vetter mot väster med Kallebäcksmotet nedanför. Huvudbyggnaden är sammanbyggd med ett garage.



Gul byggnad ligger inom planområdet. Foto taget från vändplan på Olaus Petrigatan, norr ifrån.



Gul byggnad ligger inom planområdet. Foto taget från Olaus Petrigatan, söder ifrån.

Bebyggelsen på Olaus Petrigatan är synlig på långt håll.



Bebyggelsen på Olaus Petrigatan syns nerifrån rondellen Skårsgatan/S:t Sigfridsgatan. Gul pil pekar på planområdet.



Bebyggelsen på Olaus Petrigatan syns väl från korsningen Skårsgatan - Gulsparvsgatan. Gula pilar pekar på planområdet.

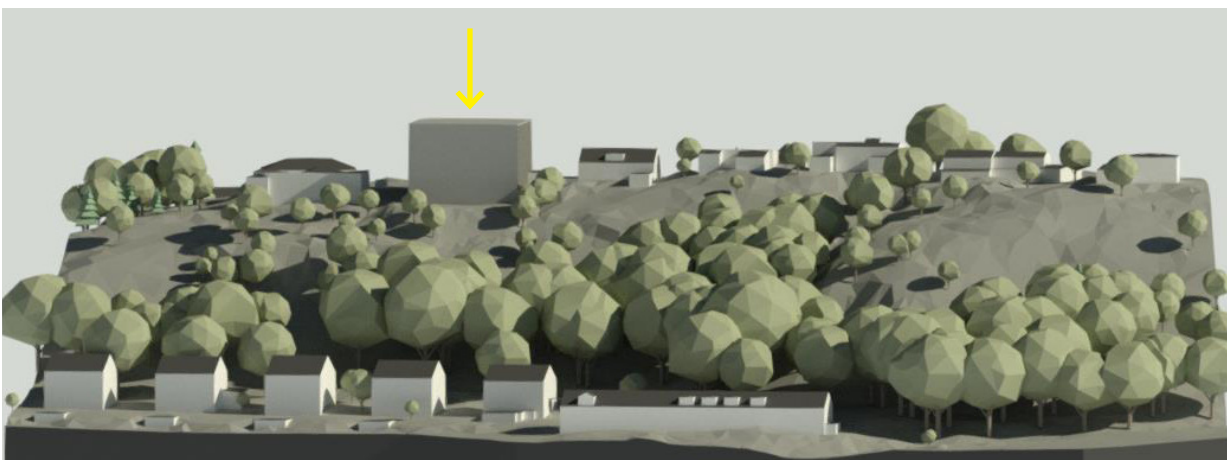


Påverkan på stadsbilden

Den underliggande detaljplanen medger en högsta totalhöjd på +75 meter över angivet nollplan. Denna höjd föreslås att sänkas genom ändring av detaljplanen till en högsta nockhöjd på + 68,3 meter över avgivet nollplan, vilket motsvarar befintlig byggnads nockhöjd. Nedan illustreras de olika alternativen.



Befintlig byggnad. Sett från väster.



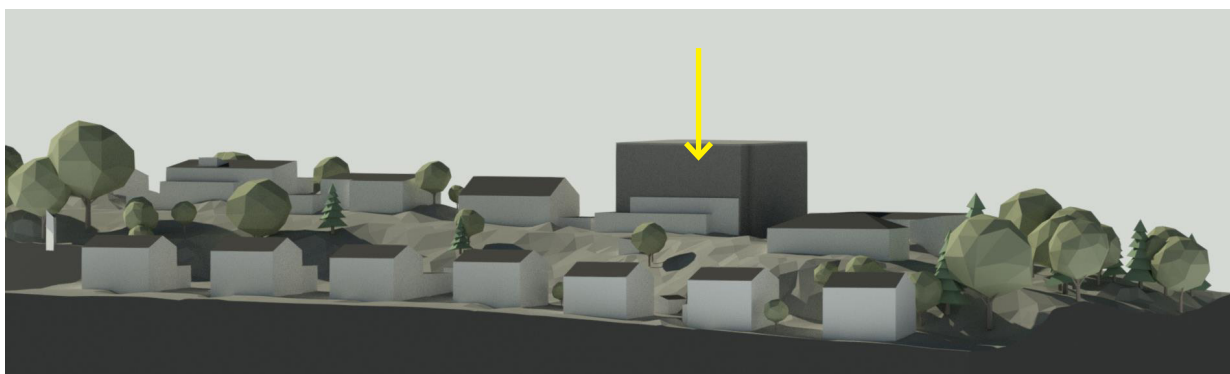
Byggnad med högsta totalhöjd + 75 meter över nollplanet. Sett från väster.



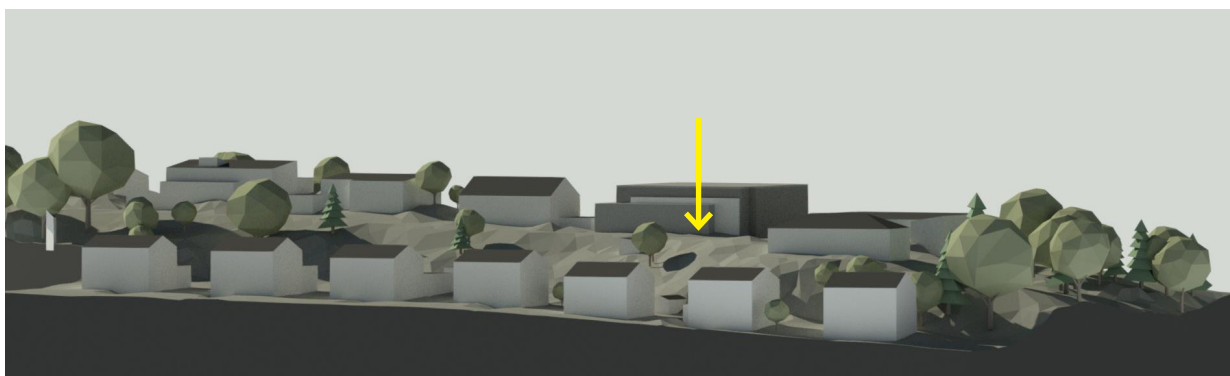
Byggnad med högsta nockhöjd + 68,3 meter över nollplanet. Sett från väster.



Befintlig byggnad. Sett från öster



Byggnad med högsta totalhöjd + 75 meter över angivet nollplan. Sett från öster.



Byggnad med högsta nockhöjd + 68,3 meter över angivet nollplan. Sett från öster.

Slutsats

Om en byggnad uppförs med en högsta totalhöjd på +75 meter över angivet nollplan får det stor negativ påverkan på stadsbilden.

Byggnadens höjd skulle bli mycket avvikande från omkringliggande byggnaders höjder. Det skulle ge en negativ påverkan både för närmaste grannar och närområdet, men även på långt avstånd från planområdet eftersom det ligger högst upp på en bergskant och är väl synligt från flera omkringliggande platser. Bland annat syns det från Mölndalsåns dalgång, Kallebäcksmotet och cirkulationsplatsen Sankt Sigfridsgatan/Skårgatan.